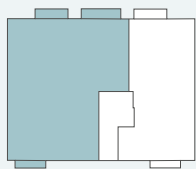


Wohnung 07 | DG
3-Zimmer-Wohnung
Wohnfläche: 70,51 m²

| | |
|--|----------------------|
| Wohnen/Essen | 23,89 m ² |
| Kochen | 6,52 m ² |
| Schlafen | 13,09 m ² |
| Kind | 13,13 m ² |
| Bad | 5,97 m ² |
| Gäste WC | 2,44 m ² |
| Flur | 3,46 m ² |
| Dachterr. (1/2 x ca. 4,02 m ²) | 2,01 m ² |

| | |
|------------------------|----------------------------|
| Wohnfläche | 70,51 m² |
| Nutzbare Fläche | 72,52 m² |



WM = Waschmaschine
 LS = Lichtschacht
 B = Barrierefrei
 RR = Regenrohr
 DF = Dachfenster

Maßstab ca. 1:75